

• Thông số kỹ thuật

Model	AH-0217
Công tắc vận hành	6A 125/250VAC
Điện trở	30mΩ
Nhiệt độ môi trường	-25°C ~ +85°C
Kích thước	88mm x 88mm x 53 mm
Trọng lượng	165g

Đặc điểm thiết bị (AH-0217)

- Âm tường hoặc treo tường.
- Kiếng có phủ plastic.
- Có chia khóa để mở ra test.
- Mạch thường mở, có điện trở.
- Thích hợp với nhiều loại hệ thống báo cháy conventional.
- Có thể chọn màu đỏ, vàng, xanh, tùy ý.

• Thông số kỹ thuật

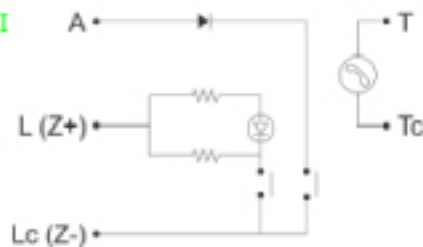
Model	AH-9717
Nguồn vận hành	24VDC 30mA
Công tắc vận hành	Tối đa 30VDC 500mA
Chức năng phụ	Phone jack, đèn hiển thị, nút reset
Vật liệu	Nhựa chống cháy
Kích thước	140mm (đ kính) x 45mm (cao)
Trọng lượng	165g

Đặc điểm thiết bị (AH-9717)

- Nhấn báo động khẩn, lập tức truyền tín hiệu báo cháy tới ngõ ra.
- Có đèn hiển thị bên trên nút nhấn để biết chắc là tín hiệu đã được truyền đi.
- Có phone jack và nút reset.
- Loại I là loại mạch kép đồng thời. Loại II là loại truyền tín hiệu kép đồng thời. (Xem sơ đồ đấu nối bên dưới.)

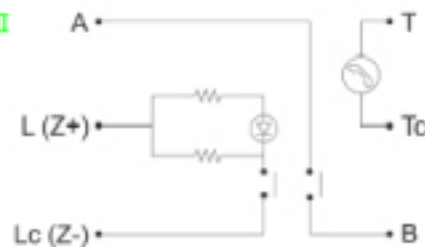
Loại I

Type I



Loại II

Type II



220V AC 0.4A
24V DC 0.8A

[Nhà phân phối tại Việt Nam:](#)